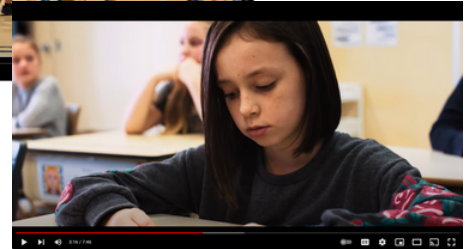


# Fiche d'accompagnement

Aux enseignants du 2e et 3e cycle du primaire

## Visionnement de la capsule Super PS, L'invisible Héros de la persévérance scolaire



## Proposition du déroulement de l'activité



### Activer ses connaissances sur le sujet de la persévérance scolaire

- Que veut dire la persévérance scolaire (persévérer)?
- As-tu déjà éprouvé des difficultés à l'école?
- Qu'est-ce que tu as fait pour surmonter ton défi?



### Se donner une intention d'écoute

- Trouver le problème
- Trouver la personne qui va aider
- Faire des liens avec sa vie

### Questions à poser après le visionnement (au gym)

- Quel était le problème?
- Pourquoi est-ce que ce problème pourrait nuire à la persévérance scolaire et à la réussite à l'école?
- Au début, lorsque l'enseignante parle au garçon, quelle était son attitude? Et après, qu'est-ce qui a changé? Comment était son attitude?
- Est-ce qu'une situation semblable t'est déjà arrivé? As-tu déjà été témoin d'une situation semblable?
- Qui a aidé le garçon?
- Toi, comment pourrais-tu aider quelqu'un qui vit une telle situation?
- Qu'est-ce que le garçon devrait faire la prochaine fois?

## Question à poser après le visionnement (lecture)

- Quel était le problème?
- Pourquoi est-ce que ce problème pourrait nuire à la persévérance scolaire et la réussite à l'école?
- Au début, lorsque l'enseignante parle à la fille, quelle était son attitude? Et après, qu'est-ce qui a changé? Comment était son attitude?
- Est-ce qu'une situation semblable t'est déjà arrivé? As-tu déjà été témoin d'une situation semblable?
- Qui a aidé la fille?
- Toi, comment pourrais-tu aider quelqu'un qui vit une telle situation?
- Qu'est-ce que la fille devrait faire la prochaine fois?

## Quelle belle occasion de travailler la compétence communiquer oralement !

Voici des exemples de stratégies de communication issues de la *Progression des apprentissages au primaire en français* que cette activité vous permettra de travailler :

### Au moment de la prise de parole spontanée ou préparée (en relation avec l'écoute)

- **Stratégies d'exploration**
  - Suivre les règles convenues selon la situation de communication
    - Demander la parole (terminal 2e année)
    - Parler à tour de rôle (terminal 4e année)
- **Stratégies de partage**
  - Clarifier ses propos ou ses réactions
    - Appuyer ses propos et ses réactions (exemples, faits, témoignages) (terminal 4e année)

### Au moment de l'écoute spontanée ou préparée (en relation avec la prise de parole)

- **Stratégie d'écoute**
  - Prendre une posture d'écoute
    - Se préparer à l'écoute (intention d'écoute, connaissance antérieures) (terminal 2e année)
    - Recourir à des conduites qui favorisent la communication (attente, silence, geste) (terminal 3e année)
    - Porter attention au langage non-verbal des autres (regard dirigé) (terminal 4e année)
    - Explorer des moyens pour organiser et retenir l'information (terminal 5e année)

## Pour aller plus loin...

Amener les élèves à faire un tableau avec le nom des personnes qui sont là pour eux lorsqu'ils vivent des moments plus difficiles à l'école.

Amener les élèves à faire des scénettes en équipe qui illustrent :

- Un problème que l'on peut rencontrer à l'école et qui peut être une barrière à la persévérance scolaire et la réussite éducative;
- Une attitude négative qui empêche de régler le problème;
- Une personne qui peut aider à trouver une solution;
- Une solution au problème;
- Une attitude positive qui permet de résoudre le problème (la partie qui m'appartient).

## La persévérance scolaire en quelques mots...

La persévérance, c'est la faculté de poursuivre son objectif malgré les difficultés, de se montrer tenace et déterminé devant les obstacles. Cette qualité peut aider le jeune à s'épanouir dans plusieurs sphères de sa vie et pour l'élève, elle représente un atout indéniable dans sa réussite scolaire.

Loin d'être innée, la persévérance est le fruit d'un apprentissage que l'enfant pourra acquérir grâce au soutien d'adultes significatifs.

Le goût de l'effort ne s'acquiert pas aussi facilement pour tous les jeunes. Cet important apprentissage s'échelonne donc souvent dans le temps, et le parent peut poser plusieurs gestes concrets afin de cultiver, au quotidien, la persévérance scolaire.

Référence: [espaceparents.org/](http://espaceparents.org/)

## Les attitudes négatives « barrières » à la persévérance scolaire

Procrastination

Manque de confiance en soi

Peur de se faire juger

Gêne de demander de l'aide

Manque d'ouverture d'esprit

Peur de l'échec

Manque de planification et gestion du temps